

# CÁNCER

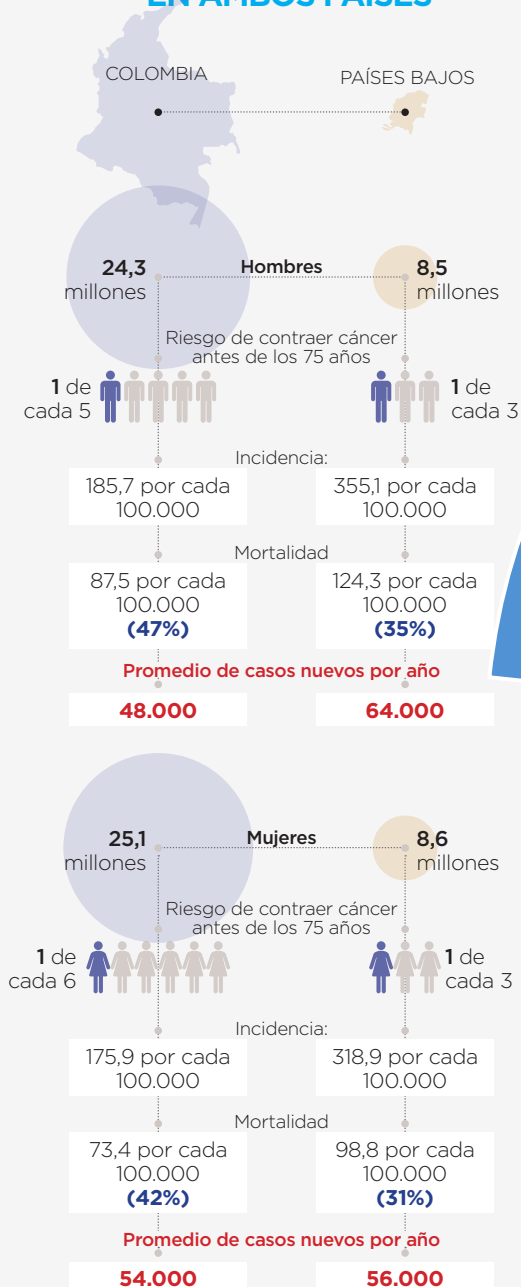
# UNA DE LAS ENFERMEDADES QUE MÁS MUERTES CAUSA EN EL MUNDO

## COMPARATIVO DE LA SITUACIÓN EN COLOMBIA Y PAÍSES BAJOS

El cáncer es la principal causa de muerte en el mundo. Está compuesto por más de 150 enfermedades que se presentan con frecuencias distintas de país a país. Esta infografía muestra un comparativo entre Colombia y Países Bajos frente al riesgo de desarrollar, sobrevivir o fallecer por causa de esta enfermedad. Las cifras concluyen que, aunque en Países Bajos la incidencia de los tipos de cáncer más frecuentes es mayor que en Colombia, la supervivencia de pacientes es más alta y la mortalidad por cáncer es menor. Una invitación a la reflexión sobre los aprendizajes mutuos entre ambos países.

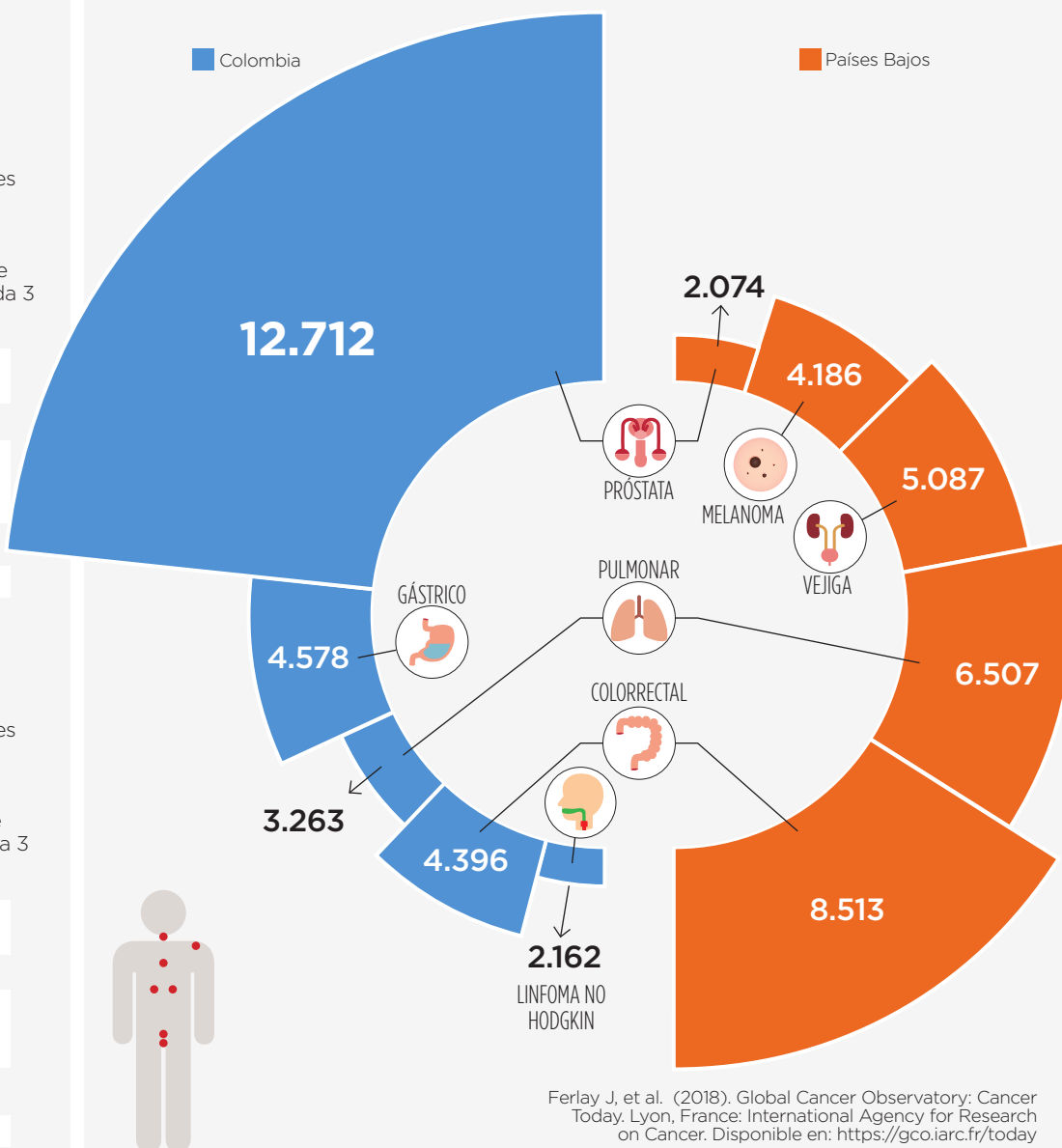


### LAS CIFRAS DEL CÁNCER EN AMBOS PAÍSES



### INCIDENCIA POR TIPO DE CÁNCER EN HOMBRES (5 TIPOS DE CÁNCER MÁS FRECUENTES EN CADA PAÍS)

A pesar de que Países Bajos tiene la tercera parte de la población que tiene Colombia, las cifras de pacientes nuevos muestran una mayor incidencia de los diferentes tipos de cáncer en la población de Países Bajos:



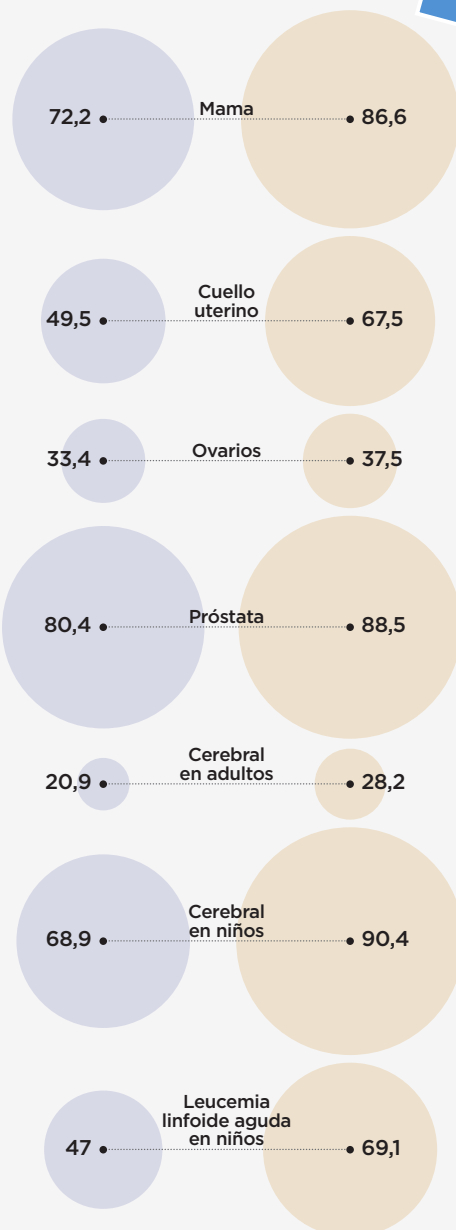
Ferlay J, et al. (2018). Global Cancer Observatory: Cancer Today. Lyon, France: International Agency for Research on Cancer. Disponible en: <https://gco.iarc.fr/today>

## SUPERVIVENCIA AL CÁNCER

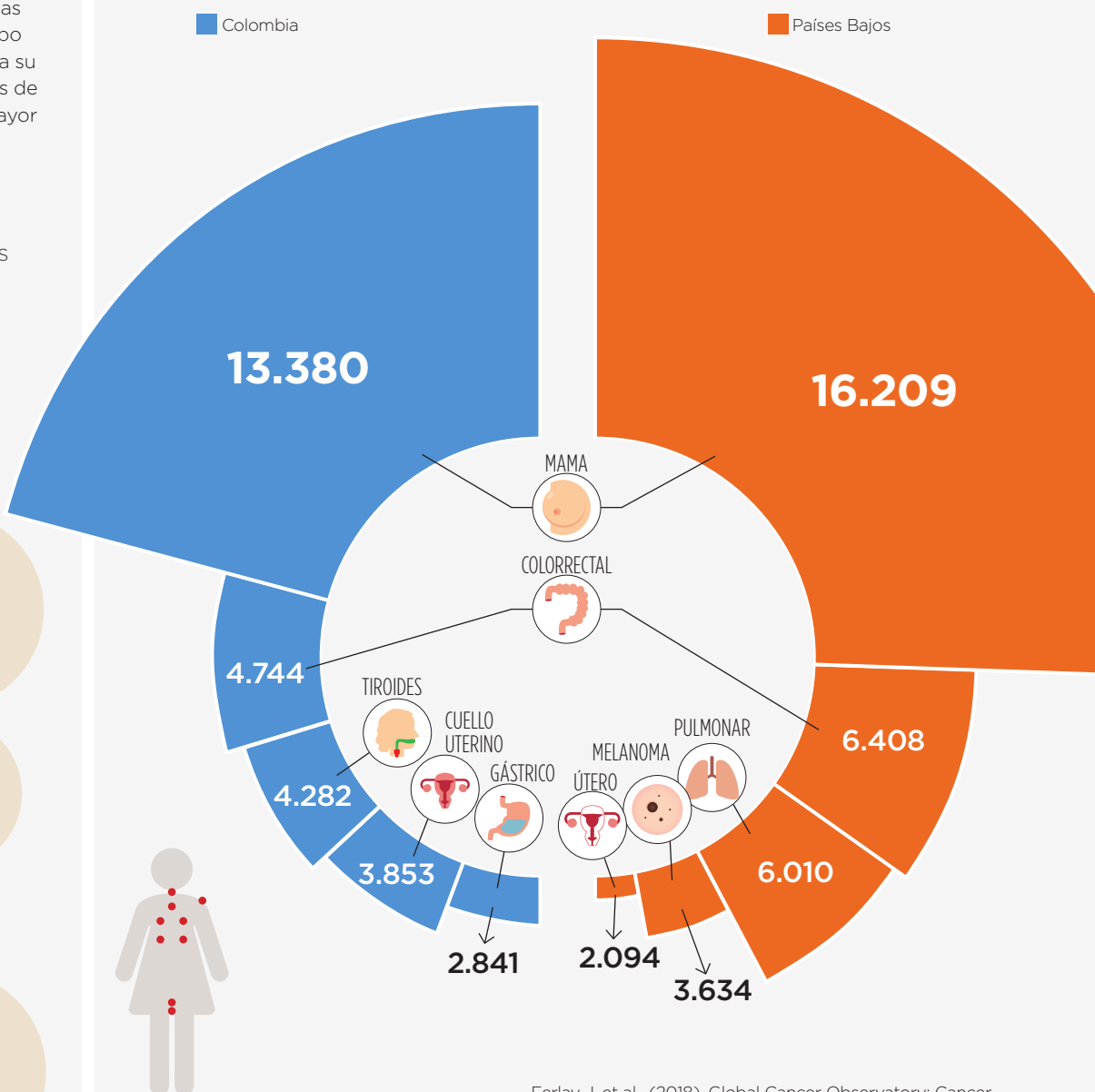
Sin embargo, los papeles se invierten al revisar las cifras de supervivencia de las personas diagnosticadas con algún tipo de cáncer en los cinco años siguientes a su detección. En Países Bajos los pacientes de los diferentes tipos de cáncer tienen mayor probabilidad de sobrevivir.



\*Porcentaje de pacientes que sobreviven al menos cinco años luego del diagnóstico



## INCIDENCIA POR TIPO DE CÁNCER EN MUJERES (5 TIPOS DE CÁNCER MÁS FRECUENTES EN CADA PAÍS)



Ferlay J, et al. (2018). Global Cancer Observatory: Cancer Today. Lyon, France: International Agency for Research on Cancer. Disponible en: <https://gco.iarc.fr/today>

## LUGAR DE FALLECIMIENTO

Entre los dos países hay una diferencia marcada frente al lugar de deceso de los pacientes. Mientras que en Colombia el lugar de prestación cuidados paliativos es el hospital y el hogar, en Países Bajos estos se prestan primordialmente en el hogar y las casas de cuidado y reposo.

	Casa	Hospitales	Hogares de cuidado	Otros sitios
<b>COLOMBIA</b> (2014-2017)	31,2%	<b>68,5%</b>		0,3%
<b>Países Bajos</b> (2010)	<b>45,7%</b>	25,9%	20,3%	7,9%